

سیدلی تاپ

Cidely® Top 140 CD



 **Cidely® Top**

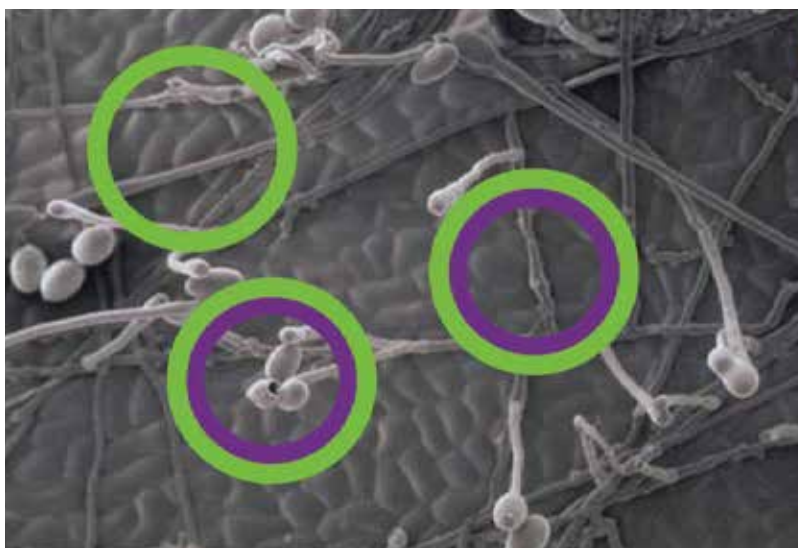
syngenta™

ملاحظات	مقدار مصرف	بیماری	محصول
به نظر گیاه پزشک و به محض مشاهده اولین علائم بیماری	۱ در هزار لیتر آب	سفیدک پودری خیار <i>Erysiphe cichoracearum</i> <i>Podosphaera fuliginea</i>	خیار گلخانه ای

سیدلی تاپ برای زنبور عسل، زنبورهای گرده افشان بامبل و گونه های مختلف شکارگر های طبیعی، ایمن بوده و بر فعالیت آنها تاثیر سویی ندارد. به طور گسترده ای در کشورهای اتحادیه ی اروپا به ثبت رسیده و باقیمانده ی آن در این کشور ها قابل قبول می باشد.

نکات ایمنی در زمان سمپاشی :

- برچسب سم را با دقت مطالعه کنید .
- نکات ایمنی را رعایت مکنید .
- تجهیزات سمپاشی را قبل از استفاده تنظیم نمایید .
- از تجهیزات حفاظتی و لباس مخصوص سمپاشی استفاده کنید .
- پس از سمپاشی دست ها ، صورت و نواحی در معرض سم را به خوبی بشوئید .



 **Cidely[®] Top**

syngenta[®]
TM



سیدلی تاپ

Cidely Top 140 DC

- نسل جدید کنترل کننده های سفیدک پودری
- کنترل کننده قدرتمند انواع سفیدکهای پودری
- دارای تاثیر پیشگیری به صورت طولانی مدت
- قابل استفاده در تمام مراحل رشد گیاه

سیدلی تاپ کنترل کننده انواع سفیدک های پودری در تمامی مراحل رشد گیاه بوده و به دلیل فرمولاسیون خاص هیچ تاثیری بر طعم و رنگ میوه ها ندارد. سیدلی تاپ دارای ۱۲۵ گرم در لیتر ماده ی موثره ی دیفنوکونازول از گروه تریازول ها و گروه تاثیر 3 FRAC می باشد که بازدارنده ی بیوسنتز استرولها در سلولهای قارچی است این ترکیب حاوی مقدار ۱۵ گرم در لیتر سیفلوفناماید از گروه فنیل استامید و روش تاثیر 6 U06 FRAC می باشد که در فرمولاسیون DC (مایع قابل انتشار در آب) ارایه شده است.

سیدلی تاپ محصولی خلاقانه با روش تاثیری منحصر به فرد با فاز تدخینی است که دستیابی به کنترل حد اکثری را به راحتی قابل دسترس می نماید. سیفلوفناماید (فاز تدخینی) دارای خاصیت سیستمیک چرخشی کامل در گیاه است و با حرکت عرضی درون سلول های گیاهی و روش تاثیر بیوشیمیایی جدیدی که دارد، چندین عامل بیمارگر را به صورت همزمان کنترل می کند. فاز تدخینی سیدلی تاپ پوشش یکدست و کاملی در کل تاج گیاه ایجاد می نماید. هر قطره از سیدلی تاپ در روی برگ، ۴ الی ۵ سانتی متر مربع را پوشش داده و به سرعت حفاظت از برگ و ساقه را شروع میکند. دوره کارنس برای این سم ۳ روز می باشد.

سیدلی تاپ در این مراحل بر روی قارچ های بیمارگر تاثیر می گذارد:

- در زمان آلوده سازی و استقرار بیماری:
- سیدلی تاپ مانع جوانه زنی اسپورها و تشکیل هوستاریوم می شود .

 **Cidely[®] Top**

syngenta[®]
TM

• **استقرار کنیدی:**

سیدلی تاپ مانع استقرار کنیدی و رشد میسلیوم اولیه می شود.

• **توسعه و ایجاد نسل بعدی:**

سیدلی تاپ مانع از تشکیل کنیدی های جوان و مانع از تکمیل رشد کنیدی های تشکیل شده تا قبل از سمپاشی، می گردد.

۱۰ روز بعد از سمپاشی



شاهد

Cidely® Top

میزان تاثیر سیدلی تاپ بر روی بیماری های مختلف در جدول زیر آمده است :

Cidely® Top	سیفلو فنا ما ید	دیفنوکونازول	عامل بیماری	بیماری
XXXX	XXX	XXX	(<i>Podosphaera xanthii</i>)	سفیدک پودری خیار
XXXX	XXX	XXX	(<i>Podosphaera aphanis</i>)	سفیدک پودری در توت فرنگی
XXXX	XXX	XX	(<i>Podosphaera pannosa</i>)	سفیدک پودری هسته دارها
XXXX	XXX	XXX	(<i>Podosphaera leucotricha</i>)	سفیدک پودری سیب
XXXX	XXX	XX	(<i>Leveillula taurica</i>)	سفیدک پودری در فلفل و گوجه فرنگی
XXXX	XXX	XXX	(<i>Uncinula necator</i>)	سفیدک پودری انگور
XXXX	XXX	XXX	(<i>Monilia fructigena</i>)	پوسیدگی قهوه ای هسته دارها و دانه دارها
XXXX	XX	XXX	(<i>Alternaria solani</i>)	لکه موجی گوجه فرنگی و سیب زمینی
XXX	X	XXX	(<i>Fulvia Fulva</i>)	کپک برگگی گوجه فرنگی
XXX	X	XXX	(<i>Uromyces appendiculatus</i>)	زنگ حبوبات
XXX	X	XXX	(<i>Septoria lycopersici</i>)	لکه برگگی سپتوریایی گوجه فرنگی
XXX	X	XXX	(<i>Colletotrichum spp</i>)	آنتراکنوز

Cidely® Top

syngenta™



Delta Pars Nahadeh

syngenta

تلفن: +۹۸۲۱-۴۴۶۰۳۷۹۶-۴۴۶۰۵۳۲۱
فکس: +۹۸۲۱-۴۴۴۹۵۲۱۶
ایمیل: info@delta-pars.com

تهران، خیابان جنت آباد
جنوبی، مجتمع سمرقند،
طبقه هفتم، واحد ۷۱۲

کدپستی: ۱۴۶۷۶۸۶۹۷۶
تلفن: ۰۲۱-۸۶۰۹۰۷۲۹
فکس: ۰۲۱-۸۹۷۸۰۶۵۶

تهران، شهرک غرب (قدس)
بلوار فرحزادی، مرکز تجاری
لیدوما، طبقه هفتم، واحد ۹